

# Sto 水路再生システム



クリテック・ジャパン The Most Reliable Brand



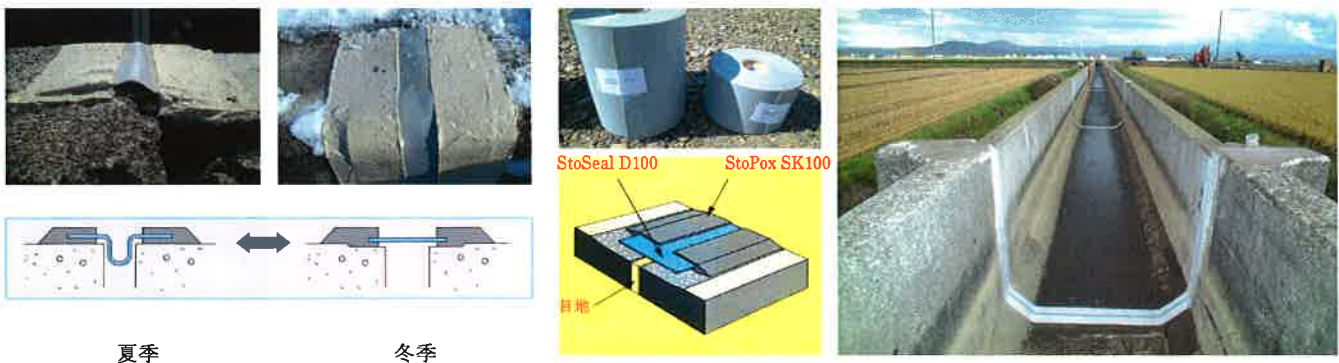
## Sto Seal 工法

伸び率 400%の Sto シール を強固に接着し、水路目地からの漏水を完全にシャットアウトします



### ◆ 特 長

- エポキシプライマー StoPoxSK100 は、強い接着力で、長期に渡って構造物と一体となり機能します。  
 冷熱繰返し後の付着強度  $1.88\text{N/mm}^2$  (社) 日本農業集落排水協会 規格
- StoSeal は、紫外線や外部から受ける劣化要因に対する抵抗力が高い特殊合成ゴムシートです。  
 促進耐候性試験後の引張強度  $9.60\text{N/mm}^2$  JIS 7350-4  
 耐摩耗性  $0.00\text{g}$  JIS A 5209
- 水路本体の変形や動きに柔軟に対応し、漏水を止めます。  
 促進耐候性試験後の伸び率  $460\%$  JIS 7350-4  
 ひび割れ追従性  $10\text{mm}$ 以上 JHS-417  
 ⇒ 変形性能に優れるため、目地部の伸縮による損傷が生じません。
- 大掛かりな施工機械を使用せず、短時間で施工可能です。



## Sto ひび割れ補修システム

ウレタン樹脂止水注入を併用することで  
 水路外側からの圧力水を遮断することが出来ます

水と反応して、瞬時に止水効果を発揮します。



## Sto 水路ライニングシステム

高耐久性エポキシ樹脂 StoPoxKU180 をコーティングし、  
平滑性と耐久性等の機能の回復・向上を図る工法です



### ◆ 特長

- 粗度係数の改善が図れます。
- 既設水路躯体との一体化を長期に確保します。  
耐摩耗性に優れ、高耐久性を実現します。

StoPoxKU180 は、耐久性要求の高い  
汚水処理場の建設や補修用に開発された製品です

防水性は、極めて高くなります。

- ローラー・刷毛で塗布するだけで、特殊な技能は不要です。  
施工厚 2層塗り 1 mm  
湿潤面施工にも対応しています。
- 環境に優しい無溶剤・無触媒タイプで、可塑剤も含まない環境に優しい材料です。

試験項目	結果	試験方法
初期接着性	5.3N/mm <sup>2</sup>	農業集落排水施設の コンクリート防食設計・ 施工の手引き
透水性	0.0g	
耐摩耗性	46mg	JIS K 5600
硬さ試験	HDD 81	JIS K 7215

## Sto モルタルライニング工法

農業用コンクリート水路に生じた様々な磨耗・断面欠損に適用できます

### ◆ 特長

- 磨耗や侵食を受けた水路の粗度を改善します。
- 耐摩耗性に優れます。 1.92g JIS K 7204  
脆弱化した既存水路躯体との一体化を長期に確保できます。  
凍結融解試験 相対動弾性係数 99.3% (基準値 80%以上)  
凍結融解後の引張接着性試験 1.8N/mm<sup>2</sup> JIS A 1139
- 湿潤状態でも施工できます。

ポリマーセメントモルタルは、プレミックスされているため、現場では適量の水と混練するだけです。  
現場状況により、左官工法・吹付工法を使い分け、施工厚を自由に選択できます。

2 mm ~ 100 mm

吹付工法では、ポリマーセメントモルタルを1層吹き付けるだけで、短工期施工に適しています。  
施工後24時間で通水も可能です。





NETIS 登録番号

---

乾式吹付工法	CB-020040
--------	-----------

---

浸透性吸水防止材	KT-060094
----------	-----------

---

DSPCG 工法	CG-070011
----------	-----------

---

乾式吹付耐震補強工法	KT-090036
------------	-----------

---

代理店

株式会社  
クリテック・ジャパン

TEL03-5919-4701

FAX03-5919-4705

<http://www.cretec-japan.co.jp>