



アクアライナー

株式会社 神尾工業

本社

〒230-0012
神奈川県横浜市鶴見区下末吉四丁目30番9号

営業所

〒230-0074
神奈川県横浜市鶴見区北寺尾五丁目6番9号
TEL 045-572-7551 FAX 045-572-7737



お問い合わせ、ご用命は…

アクアライナー工法協会

TEL 045-573-7581

このカタログの記載内容は、2017年7月現在のものです。

上水道
農水
工業用水

アクアライナー

内圧管更生工法

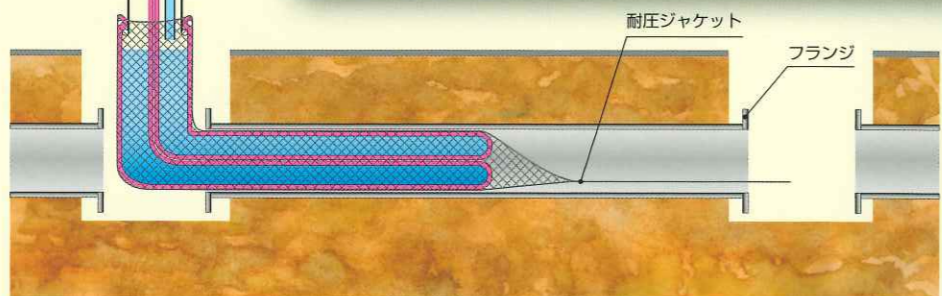


アクアライナー

内圧管更生工法

技術の概要

管状に加工されたポリエステル不織布（樹脂吸収材）の外表面をポリエチレンフィルムで気密的に覆ったアクアライナー（樹脂未含浸）に、液状の不飽和ポリエステル樹脂を含浸させたアクアライナーライニング材を、水圧により管内（上水管・工業用水管・農業用水管）に反転挿入させ、次にアクアライナーライニング材内部を加圧することにより既設管路に押圧する。この状態を保持し、ライニング材内部を温水又は温水シャワーにより加熱させ、含浸させた液状の不飽和ポリエステル樹脂を硬化させ、既設管路内に新しいパイプを形成することを特徴とする工法である。



施工状況



樹脂フランジ設置



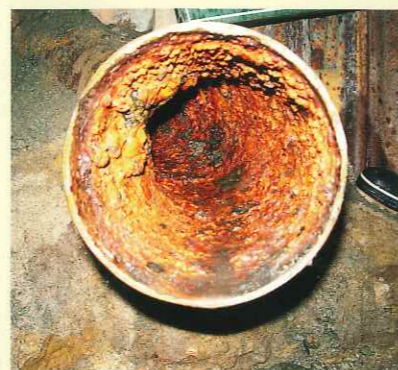
施工中



施工後



上水管更生工事施工状況



施工前



施工後

φ300 mm アクアライナー圧力テスト
1MPaの内圧をかけても更生材及びジョイント部からの漏れはなかった！



φ150 mm アクアライナー圧力テスト
φ150 mmでのフランジ部の漏れテスト
1MPaの内圧をかけても更生材及びジョイント部からの漏れはなかった！



農業用水管更生工事 反転状況



適用範囲

- 管種 …… 鉄筋コンクリート管、陶管、鋼管、鋳鉄管
- 管径 …… φ125mm～φ1500mm
- 施工延長 …… 通常 300mまで 最大 800m
- 内圧 …… 使用圧力 0.5MPa・設計圧力 1.0MPa その他
- 外水圧 …… 10m水頭 (0.1MPa) 設計条件による
- 曲り …… 45度以内施工可・45度以上施工は可能であるが皺が発生する
- JWWA Z108 水道用資機材一浸出試験に適合した
- JWWA K135 液状樹脂塗料塗装一浸出試験に適合した

完成構造図

