

**RUSTAFF**  
ラスタッフ

NET IS 登録番号 KT-120043-A

# ラスタッフ 2100 シリーズ

超防食セラミックコーティング材

**防食寿命はなんと20年以上！**  
水中でも塗布できる驚きの塗材  
**設備を破損や摩耗から守ります。**

金属粉末、セラミック、特殊ポリマーなどにより構成される最新の金属コーティング材。

電力やガス、上下水道、石油、鉄鋼、建築、造船、化学、運輸、通信、製紙等

さまざまな設備を長期間腐食と摩耗から守り、メンテナンスコストを軽減します。



## 特長

### 超防食性

CASS試験4,000時間 腐食なし  
20年以上の防食効果

### 耐摩耗性

硬度が高く、耐摩耗性に優れる

### 水中施工が可能(2110のみ)

水中による施工が可能で、防食テープ以上に防食性がある  
※施工物により不可能の場合あり

### 環境にやさしい

環境ホルモンなどの流出がなく、安全で長期間変化しない

### 強い接着強度

接着強度 23N/mm<sup>2</sup> あり、杭打ちしても塗膜が剥がれない

## 混合割合

製品名	重量比	
	主材	硬化材
2110	83.5	16.5
2130		
2150		
2170	91	9
可使用時間	半硬化時間	条件
約30~60分	約4時間	気温20℃の場合

## 施工手順

### 1. 素地調整

サンドブラストを行う (SP-10、Sa2.5)



### 2. プライマー塗布

プライマーを1回塗布する



### 3. 2100 シリーズ塗布

スプレー、ハケ、ローラーなど条件により2~3回塗布する



### 4. 上塗り塗布

場合により上塗り(トップコート)を行う

※専用のシンナーにより希釈して使用の事 (但し水中施工では不要)



## 用途



鉄塔基礎 (施工前)



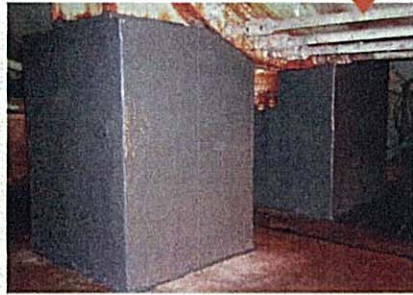
取水管架台 (施工前)



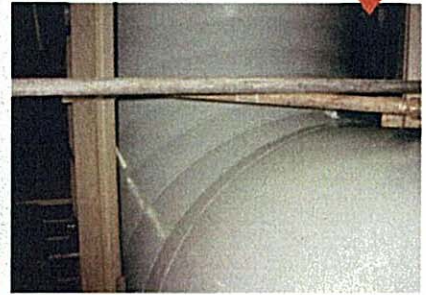
発電所循環水管 (施工前)



鉄塔基礎 (施工後)



取水管架台 (施工後)



発電所循環水管 (施工後)

## 物性及び化学安定性

品名	超防食セラミックコーティング材 ラスタップ 2110	
試験項目	試験結果	試験方法
引張接着強さ	23.3N/mm <sup>2</sup>	JIS K 6849
曲げ試験	塗膜の割れを認めない	JIS K 5600-5-1 円筒形マンドレル法
耐摩耗性(摩耗輪法)	70.9mg	JIS K 5600-5-10
ロックウェル硬度Hスケール	112	JIS K 7202-2準拠
耐衝撃性	1/2 300mm 500g 欠損なし	JIS K 6855準拠
体積抵抗率	$5 \times 10^{12} \Omega\text{m}$	JIS C 2151: (2006) 準拠
冷熱繰り返し性	-35℃~120℃を3回繰り返し、割れなし	JIS K 5600-7-4準拠
水圧試験	100Kg/cm <sup>2</sup>	任意試験
耐塩水噴霧試験	4,000時間変化なし	腐食促進試験準拠
浸透性	塩素イオン1ヶ月後浸透率 0.1	任意試験
耐油性	灯油、ガソリン168時間浸漬後変化なし	JIS K 5600-6-1準拠
耐薬品性	5%硫酸(H <sub>2</sub> SO <sub>4</sub> )、5%苛性ソーダ(NaOH) 168時間浸漬後変化なし	JIS K 5600-6-1準拠
耐オゾン性	10ppmオゾン、40℃ 48時間後変化なし	JIS K 6259準拠
毒性	硬化物毒性なし	任意試験

## 商品リスト

商品名	用途	包装	特長
2110 (グレー色)	船舶、海上、海中用	1kg、20kg	・水中塗布施工が可能。・耐塩化物物性および耐衝撃性に優れる。
2130 (グレー色)	コンクリート、浄水場の防水及び防食用	1kg、20kg	・硬化後、有毒物を一切発生しない。・浸透性が強く物体の強化及び耐久性に優れる。
2150 (グレー色)	地上配管、タンク用	1kg、20kg	・耐薬品性に優れる。
2170 (グレー色)	鉄用プライマー	1kg、22kg	・防錆性に優れる。・基材の接着強度を向上させる役割。
2200 (各色)	耐候性の為のトップコート(ウレタン系)	各種タイプによる	・紫外線防止に優れる。・耐久性を向上させる。
2220 (各色)	耐候性の為のトップコート(フッ素系)	各種タイプによる	・紫外線防止に優れる。・耐久性を向上させる。
7010	専用シンナー	16ℓ缶、4ℓ缶、200cc缶	・2100シリーズの希釈材