

- (19) 【発行国】日本国特許庁(JP)
- (45) 【発行日】平成22年11月8日(2010.11.8)
- (12) 【公報種別】意匠公報(S)
- (11) 【登録番号】意匠登録第1400834号(D1400834)
- (24) 【登録日】平成22年10月8日(2010.10.8)
- (54) 【意匠に係る物品】水道管用止水バンドの固定金具
- (52) 【意匠分類】M2-4900
- (51) 【国際意匠分類(参考)】08-08、23-01、23-03、25-02
- (21) 【出願番号】意願2010-9732(D2010-9732)
- (22) 【出願日】平成22年4月16日(2010.4.16)

(72) 【創作者】

【氏名】伊藤 征義

【住所又は居所】三重県四日市市采女町430-68

(73) 【意匠権者】

【識別番号】398045935

【氏名又は名称】伊藤 征義

【住所又は居所】三重県四日市市采女町430-68

(74) 【代理人】

【識別番号】100119769

【弁理士】

【氏名又は名称】小川 清

【審査官】山永 滋

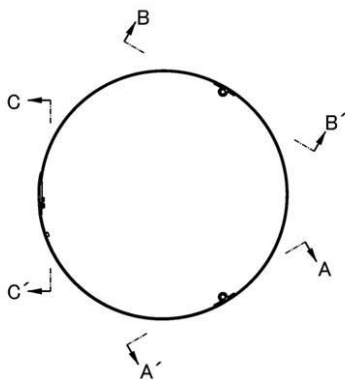
(56) 【参考文献】意登618774-1 意登650062-1 意登864928 特開2008-111736

(55) 【意匠に係る物品の説明】本物品は水道管の継ぎ目からの漏水を防ぐため継ぎ目内側に装着されるゴム製の止水バンドを固定するための固定金具である。「固定前の正面図」に示すように、弾性を有する金属帯で製作した3組の略120°の円弧状帯は2個の蝶番で連結されている。「使用状態を示す参考断面図」に示すように2本の水道管の継ぎ目部分の内側に装着したゴム製止水バンドの内側に本固定金具を装着し、固定金具を拡張して止水バンドを水道管内壁に押しつけた状態で固定金具の残り1ヶ所をボルトで連結する。本物品は「固定前の正面図」に示す状態で販売され、運ばれる。

(55) 【意匠の説明】背面図は正面図と対称に表れるため省略する。

【図面】

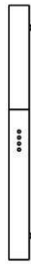
【正面図】



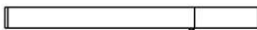
【右側面図】



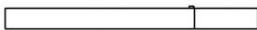
【左側面図】



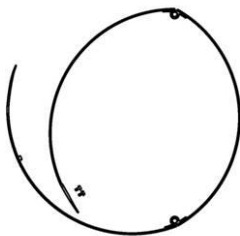
【平面図】



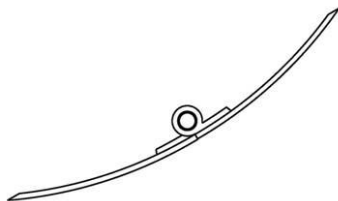
【底面図】



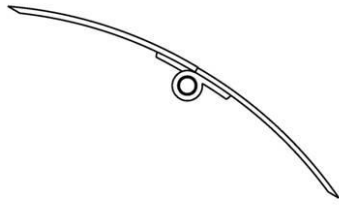
【固定前の正面図】



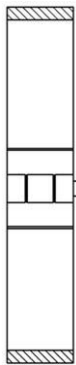
【A - A '部分拡大図】



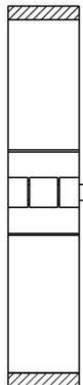
【B - B ´ 部分拡大図】



【A - A ´ 線拡大断面図】



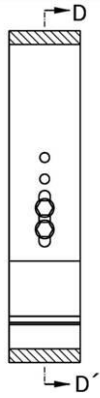
【B - B ´ 線拡大断面図】



【C - C ´ 部分拡大図】



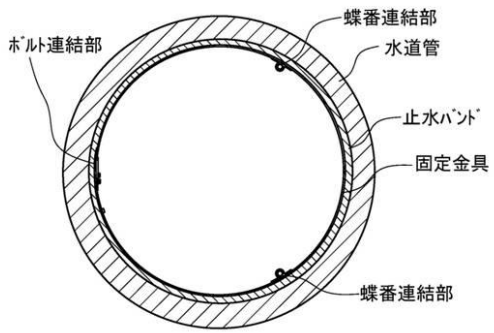
【C - C ´ 線拡大断面図】



【D - D'線断面図】



【使用状態を示す参考断面図】



出願記事	意匠 2010-009732 (平22.4.16) 出願種別(通常)
発明の名称	水道管用止水バンドの固定金具
出願人	伊藤 征義
発明・考案・創作者	伊藤 征義
意匠分類	M24900
出願細項目記事	査定種別(登録査定) 最終処分(特許/登録) 最終処分日(平22.10.8)
登録記事	1400834 (平22.10.8) 伊藤 征義

出願記事	意匠 2010-009732 (平22.4.16) 出願種別(通常)
登録記事	1400834(平22.10.8)総通号数(544)年間通号数(100043) 公報発行日(平22.11.8)
出願人・代理人記事	出願人 三重県四日市市采女町430-68 (398045935) 伊藤 征義 代理人 対象出願人人数(1) 代理人全何名(1) 代理人(国内) (100119769) 小川 清
発明者・考案者・創作者記事	三重県四日市市采女町430-68 伊藤 征義
意匠分類記事	M24900
発明等の名称(漢字)記事	水道管用止水バンドの固定金具
意匠の説明記事	背面図は正面図と対称に表れるため省略する。
意匠に係る物品の説明記事	本物品は水道管の継ぎ目からの漏水を防ぐため継ぎ目内側に装着されるゴム製の止水バンドを固定するための固定金具である。「固定前の正面図」に示すように、弾性を有する金属帯で製作した3組の略120°の円弧状帯は2個の蝶番で連結されている。「使用状態を示す参考断面図」に示すように2本の水道管の継ぎ目部分の内側に装着したゴム製止水バンドの内側に本固定金具を装着し、固定金具を拡張して止水バンドを水道管内壁に押しつけた状態で固定金具の残り1ヶ所をボルトで連結する。本物品は「固定前の正面図」に示す状態で販売され、運ばれる。
出願細項目記事	(3667) 査定種別(登録査定) 最終処分(特許/登録) 最終処分日(平22.10.8)
審査記録	<b>願書</b> : 差出日(平22.4.16) 受付日(平22.4.16) 作成日(平22.4.27) <b>職権訂正履歴(職権訂正)</b> : 処分日(平22.4.27) 作成日(平22.4.27) <b>職権訂正通知書(職権訂正)</b> : 起案日(平22.4.27) 発送日(平22.5.14) 作成日(平22.4.27) <b>登録査定</b> : 起案日(平22.9.8) 発送日(平22.9.17) 作成日(平22.9.10) <b>登録料納付</b> : 差出日(平22.9.30) 受付日(平22.9.30) 作成日(平22.10.8)
更新日付	(平22.11.8)

出願記事	意匠 2010-009732 (平22.4.16)
登録記事	1400834 (平22.10.8)
査定日・審決日記事	査定日(平22.9.8)
権利者記事	三重県四日市市采女町430-68 (398045935) 伊藤 征義
発明等の名称(漢字)記事	水道管用止水バンドの固定金具
登録細項目記事	権利者が全て民間、または民間と官庁共有である 本権利は抹消されていない 存続期間満了日(平42.10.8)
登録記録	登録査定書 : (平22.9.17) 作成日(平22.9.24) 設定納付書 : (平22.9.30) 作成日(平22.10.5) 登録証 : (平22.10.19) 作成日(平22.10.8) 年金納付書 : (平23.9.26) 作成日(平23.10.13) 年金領収書 : (平23.10.25) 作成日(平23.10.18) 年金納付書 : (平25.10.17) 作成日(平25.11.7) 年金領収書 : (平25.11.19) 作成日(平25.11.12) 年金納付書 : (平26.9.17) 作成日(平26.10.9) 年金領収書 : (平26.10.21) 作成日(平26.10.14)
最終納付年分記事	5年
更新日付	(平26.10.14)