

農業農村整備民間技術情報データベース 技術概要書(1/4)

技術の名称	笠コンフレーション				登録番号	1176
	登録年月	2016年8月	更新年月	2019年4月		
登録会社名	丸栄コンクリート工業株式会社					
開発会社名	丸栄コンクリート工業株式会社				開発年	1995年
技術の要約	矢板笠コンクリートをプレキャスト化					
添付資料の有無	発表文献	実績報文	カタログ・パンフレット	単価・歩掛等	動画	その他
	—	—	○	—	○	○
採用実績件数	計		農業農村整備事業		その他	
	2104		245		1859	
分野 ※別表1 から選択	大分類		中分類		小分類	
	主	01_土木工事(施設別)	09_海岸・河川、干拓		99_その他	
	副1	01_土木工事(施設別)	06_水路工		02_河川及び排水路	
	副2					
副3						
技術の概要	水路、河川や湖沼などでは、鋼矢板、コンクリート矢板による矢板護岸工が用いられ、矢板の設置後には、上端部を“笠石”としてコンクリートが現場打ちが行われています。このような場所での施工は、水位や流速の変動、強風による波浪等、悪条件での、舟などによる型枠組立・撤去や、配筋作業が行われています。「笠コンフレーション」は、陸側からのみの施工で、笠コンクリートの構築が図れる製品です。					
開発の趣旨・目的	現場打ち笠コンクリート工の施工では、降雨による河川の増水や潮の干満による影響、川側での危険な作業、または水替え設備の設置といった種々の要因が「工程の長期化」「作業の危険性」「仮設費の増大」といった問題を起こしています。そこで、それらの問題を解決するプレキャストの「笠コンフレーション」を開発しました。					
適用範囲(適用条件)	U形鋼矢板、ハット形鋼矢板、鋼管矢板、コンクリート矢板等					
構造・材料諸元／製品仕様	プレキャストコンクリートによる「笠コンフレーション」とそれに付随する取付金物一式 現地にて中詰めコンクリートを打設					
特徴(メリット・デメリット)	<ul style="list-style-type: none"> ・型枠組立・撤去が不要となり、工期短縮が図れます。 ・陸地側からすべて施工が可能であるため、作業環境の改善が図れます。 ・表面レリーフにより、景観性向上が図れます。 ・型枠の木材などが削減でき、省資源化が図れます。 ・各種矢板に対応でき、タイト仕様での実績もあります。 					

農業農村整備民間技術情報データベース 技術概要書(2/4)

技術の名称	笠コンフレーム	登録番号	1176
-------	---------	------	------

連絡先	会社名	丸栄コンクリート工業株式会社				
	住所	〒501-6293 岐阜県羽島市福寿町間島1518				
	担当部署	技術開発部環境課	MAIL	k-mizuno@maruei-con.co.jp		
	担当者	水野 克基	TEL	058-393-0215	FAX	058-391-3999
	関連URL	http://www.maruei-con.co.jp				

積算の参考情報 (単価・歩掛等)	国土交通省土木工事積算基準笠コンクリートブロック据付工
---------------------	-----------------------------

サポート体制	詳しくはお近くの事業所までお問い合わせください。					
	<p>■ 営業本部</p> <p>TEL(058)393-0700 FAX(058)392-9982 〒501-6293 岐阜県羽島市福寿町間島1518</p>	<p>■ 仙台支店</p> <p>TEL<022>716-7781(代)</p>	<p>■ 北関東支店</p> <p>TEL<029>860-3517(代)</p>	<p>■ 岐阜支店</p> <p>TEL<058>393-0711(代)</p>	<p>■ 三重支店</p> <p>TEL<0598>58-2721(代)</p>	<p>■ 大阪支店</p> <p>TEL<06>6307-0480(代)</p>

特許	有	—	申請中	—	申請予定	—	無	○	登録番号	
実用新案	有	—	申請中	—	申請予定	—	無	○	登録番号	

他機関の認証 制度への登録 ※3件まで	NETIS(国土交通省新技術情報システム)	登録番号	CB-990025-VE
		登録番号	
		登録番号	

検索キーワード ※別表2から選択	目的・効果	工期短縮 安全性向上	技術区分	製品
	自由記入	矢板笠コンのプレキャスト化		

図表・写真等

■ 標準施工図

■ 法止使用例

標準タイプ

● 標準タイプ

法止めタイプ

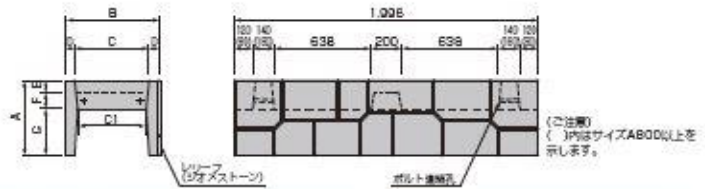
● 法止タイプ

塩害対応タイプ

技術の名称	笠コンフレーム	登録番号	1176
-------	---------	------	------

形状・寸法

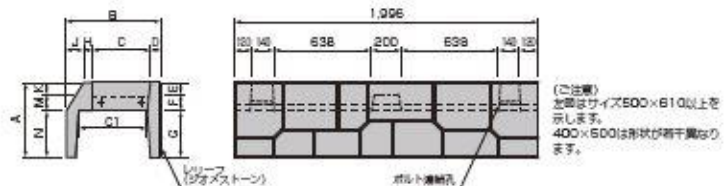
●標準タイプ



サイズ	寸法仕様(mm)								参考質量(kg)	中詰めコンクリート量(m ³ /本)	適用参考例														
	A	B	C	C1	D	E	F	G			U形鋼矢板							ハット形鋼矢板							
									IA	II	IIA	IIw	III	IIIA	IIIW	IV	IVA	IVw	VL	VL	10H	25H	45H	50H	
400	500	380	370	80	80	90	250	330	0.28	●															
400	550	430	420	80	80	90	250	340	0.32	●	●											○			
450	550	430	420	80	80	90	300	370	0.36	●	●											○			
500	500	380	360	80	80	110	310	420	0.35																
500	600	480	460	80	80	110	310	430	0.44	●	●	●	●									●			
500	700	580	560	80	80	110	310	450	0.53			●	●	●	●	●						●	○	○	
500	800	680	660	80	80	110	310	470	0.62								●	●	●	●					●
600	600	480	460	80	80	110	410	500	0.53	●	●	●	●									●			
600	700	580	560	80	80	110	410	520	0.65			●	●	●	●	●						●	○	○	
600	800	680	660	80	80	110	410	540	0.76								●	●	●	●					●
700	700	580	560	80	80	110	510	590	0.76			●	●	●	●	●						●	○	○	
700	800	680	660	80	80	110	510	610	0.89								●	●	●	●					●
800	800	640	600	80	100	140	560	920	0.93					●	●	●	●	●	●	●					●
800	900	740	700	80	100	140	560	940	1.08					●	●	●	●	●	●	●					●

(ご注意) 1.上記表は、矢板工における施工管理基準(±100mm)に基づく適用参考例です。上記以外の適用についてはお問い合わせ下さい。
 2.参考質量は表面積換算の質量を示します。
 3.上記表の、ハット形鋼矢板の○は施工管理基準(±95)に基づく適用参考例を示しています。

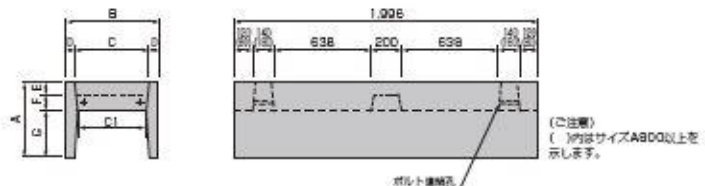
●法止タイプ



サイズ	寸法仕様(mm)												参考質量(kg)	中詰めコンクリート量(m ³ /本)	適用参考例														
	A	B	C	C1	D	E	F	G	H	J	K	M			N	U形鋼矢板							ハット形鋼矢板						
														IA	II	IIA	IIw	III	IIIA	IIIW	IV	IVA	IVw	VL	VL	10H	25H	45H	50H
400	500	372	370	80	80	90	250	23	45	0	68	272	300	0.29	●														
500	610	400	451	80	80	110	310	50	100	80	120	300	480	0.41	●	●	●	●	●							●			
500	700	490	540	80	80	110	310	50	100	80	120	300	500	0.49			●	●	●	●	●	●					●		
500	750	540	591	80	80	110	310	50	100	80	120	300	500	0.54												●	●	●	
600	900	590	641	80	80	110	410	50	100	80	120	400	590	0.72												●	●	●	

(ご注意) 1.上記表は、矢板工における施工管理基準(±100mm)に基づく適用参考例です。上記以外の適用についてはお問い合わせ下さい。
 2.参考質量は表面積換算の質量を示します。

●塩害対応タイプ



サイズ	寸法仕様(mm)								参考質量(kg)	中詰めコンクリート量(m ³ /本)	適用参考例																
	A	B	C	C1	D	E	F	G			U形鋼矢板							ハット形鋼矢板									
									IA	II	IIA	IIw	III	IIIA	IIIW	IV	IVA	IVw	VL	VL	10H	25H	45H	50H			
500	700	480	460	110	80	110	310	640	0.44	●	●	●	●									●					
500	800	580	560	110	80	110	310	660	0.53	●	●	●	●									●					
500	900	680	660	110	80	110	310	680	0.62								●	●	●	●					●	●	
600	700	480	460	110	80	110	410	750	0.53	●	●	●	●									●					
600	800	580	560	110	80	110	410	770	0.65	●	●	●	●									●	○	○			
600	900	680	660	110	80	110	410	790	0.76								●	●	●	●					●	●	
700	700	480	460	110	80	110	510	870	0.63	●	●	●	●									●					
700	800	580	560	110	80	110	510	890	0.76								●	●	●	●					●	○	○
700	900	680	660	110	80	110	510	900	0.89								●	●	●	●					●	●	
800	800	580	540	110	100	140	560	1,080	0.84					●	●	●	●	●	●	●					●	●	
800	900	680	640	110	100	140	560	1,100	0.99					●	●	●	●	●	●	●					●	●	
800	1,000	780	740	110	100	140	560	1,130	1.14					●	●	●	●	●	●	●					●	●	

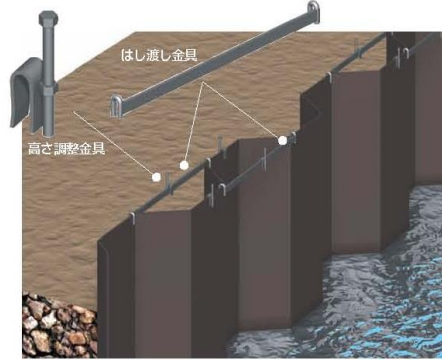
(ご注意) 1.上記表は、矢板工における施工管理基準(±100mm)に基づく適用参考例です。上記以外の適用についてはお問い合わせ下さい。
 2.参考質量は表面積換算の質量を示します。
 3.上記表の、ハット形鋼矢板の○は施工管理基準(±95)に基づく適用参考例を示しています。

図表・写真等

技術の名称	笠コンフレーム	登録番号	1176
-------	---------	------	------

■ 施工手順

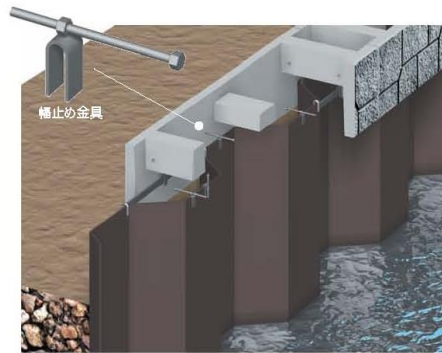
1.高さ調整金具・はし渡し金具の取り付け



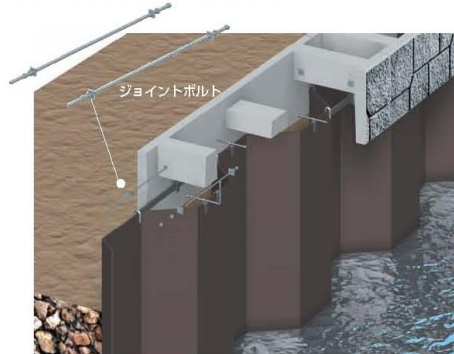
2.製品据え付け



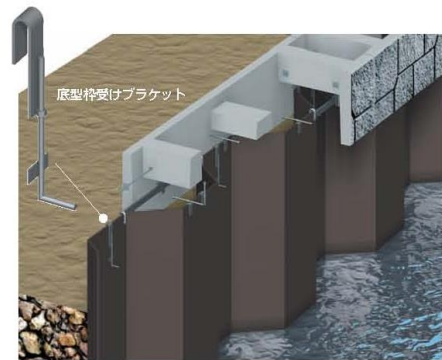
3.幅止め金具の取り付け



4.ジョイントボルトの取り付け



5.底型枠受けブラケットの取り付け



6.底型枠の取り付け



7.コンクリート打設



●施工用吊り金具



図表・写真等

農業農村整備民間技術情報データベース 採用実績一覧

技術の名称	笠コンフレーム	登録番号	1176
-------	---------	------	------

採用実績件数	計	農業農村整備事業	その他
	2104	245	1859

農業農村整備事業の採用実績（年度の新しいものから順に記入）

発注者	施工年度	施工場所 (都道府県名)	件名	報文の有無
加須農林振興センター	2018年度	埼玉県	30稲荷4第102号排水路護岸工事	—
海部農林水産事務所	2018年度	愛知県	地盤沈下対策事業 飛島北部地区 3号川 その2工事	—
大里農林振興センター	2018年度	埼玉県	総I加)30明北第304号 遊水池工事	—
農水省茨城中部農地整備事務所	2018年度	茨城県	茨城中部農地整備事業 奥谷団地整備その4工事	—
加須農林振興センター	2018年度	埼玉県	30稲荷4第101号排水路護岸工事	—
弥富市	2018年度	愛知県	緊急農地防災事業 前ヶ須地区 排水路護岸工事	—
海部農林水産事務所	2018年度	愛知県	緊急農地防災事業 鎌島地区 護岸工その4工事	—
県南農林事務所	2018年度	茨城県	430-6128-1A 地盤沈下対策事業	—
東三河農林水産事務所	2018年度	愛知県	緊急農地防災事業 六号地区 排水路その1工事	—
東三河農林水産事務所	2018年度	愛知県	平成29年度 たん水防除事業 新小中山地区 機場工その6工事	—

その他の採用実績（年度の新しいものから順に記入）

発注者	施工年度	施工場所 (都道府県名)	件名	報文の有無
出雲県土整備事務所	2018年度	島根県	山王川排水路 水利施設整備事業	—
鈴鹿建設事務所	2018年度	三重県	一級河川芥川河川改修工事(その2)	—
国交省豊橋河川事務所	2018年度	愛知県	平成30年度 鹿乗川米津災害復旧工事	—
国交省常陸河川国道事務所	2018年度	茨城県	H30那珂川小泉地先 低水護岸災害復旧工事	—
沼津土木事務所	2018年度	静岡県	平成30年度一級河川高橋川豪雨災害緊急対策 事業(局地豪雨等災害対策)工事(矢板護岸工)	—
茅ヶ崎市	2018年度	神奈川県	平成30年度駒寄川護岸整備 (歴史文化交流関連)工事	—
国交省筑後川河川事務所	2018年度	福岡県	H29年度筑後川・矢部川管内工事	—
高知土木事務所	2018年度	高知県	介良川 5-4号 地震高潮対策工事	—
国交省江戸川河川事務所	2018年度	千葉県	H29三輪野山地区低水護岸工事	—
相双建設事務所	2018年度	福島県	公共災害復旧(再復)(河川)前田川筋2工区	—

農業農村整備民間技術情報データベース 添付資料一覧

技術の名称	笠コンフレーム	登録番号	1176
-------	---------	------	------

添付資料		
項目	資料	
発表文献 ※5つまで	資料名	
	発行元等	
	資料名	
	発行元等	
	資料名	
	発行元等	
	資料名	
	発行元等	
	資料名	
実績報文 ※5つまで	資料名	
	発行元等	
	資料名	
	発行元等	
	資料名	
	発行元等	
	資料名	
	発行元等	
	資料名	
カタログ・パンフレット ※3つまで	資料名	笠コンフレーム カタログ
	発行元等	丸栄コンクリート工業株式会社
	資料名	
	発行元等	
	資料名	
	発行元等	
単価・歩掛等 ※3つまで	資料名	
	発行元等	
	資料名	
	発行元等	
	資料名	
動画 ※3つまで	資料名	画期的工法「笠コンフレーム」の施工
	発行元等	丸栄コンクリート工業株式会社
	資料名	
	発行元等	
	資料名	
	発行元等	
その他 ※3つまで	資料名	矢板笠コンクリートのプレキャスト化に成功！ 笠コンフレーム(説明用資料)
	発行元等	丸栄コンクリート工業株式会社
	資料名	
	発行元等	
	資料名	